

JEUX ET ACTIVITÉS DOUBLE JE(U)



www.compagnie100mobiles.net

TON PASSEPORT D'ARTISTE

Comme David et Manon, remplis ton passeport d'artiste avec les choses que tu aimes, que tu n'aimes pas et ton slogan !



MANON
DESCAMPS

Métier : comédienne

Aime : la musique, les livres fantastiques,
les rivières, le maquillage

Déteste : l'injustice, la canicule

Particularité : rougit facilement



DAVID
CREVET

Métier : comédien

Aime : les gens, les montres, les bandes
dessinées, les vacances

Déteste : les inégalités, la pluie

Particularité : s'endort en 2 min



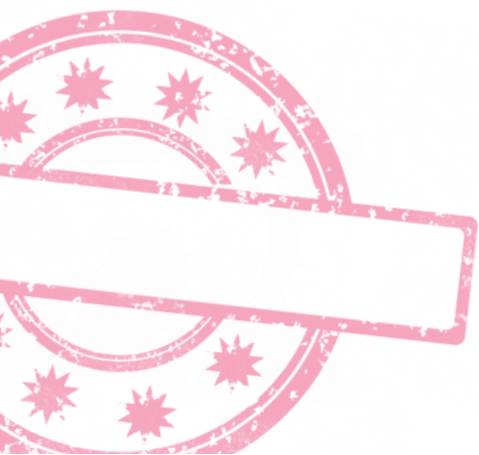
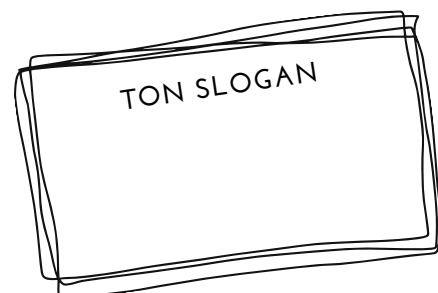
TON NOM PRÉNOM

Métier :

Aime :

Déteste :

Particularité :



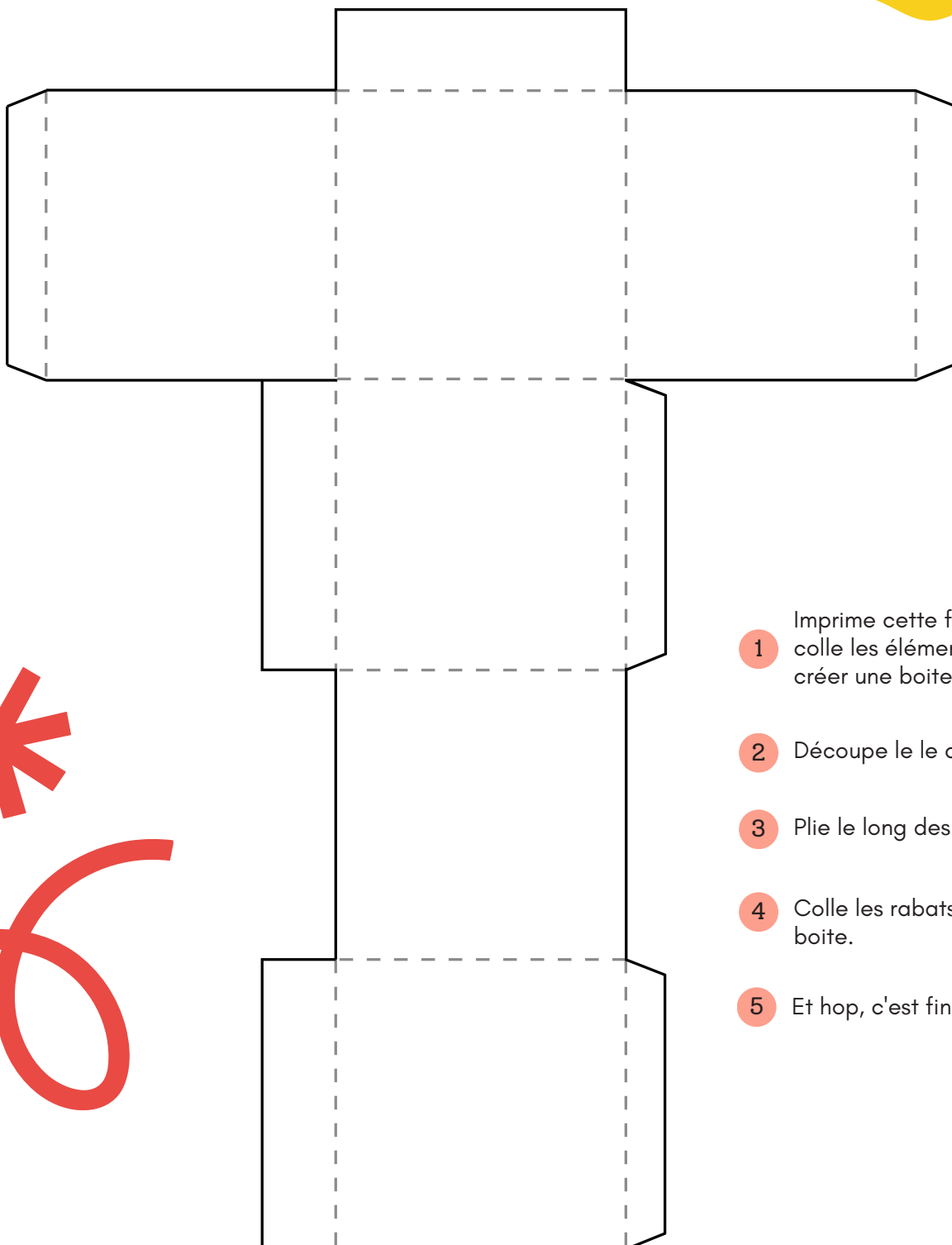
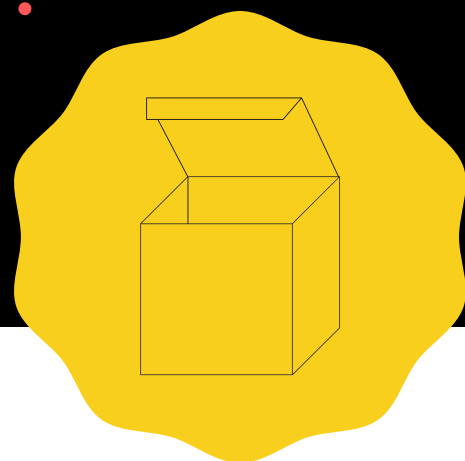
OUI / NON

RÉPOND AUX QUESTIONS EN COCHANT LA BONNE RÉPONSE !

01	LA MUSIQUE DANS LE SPECTACLE EST JOUÉE À LA GUITARE.	OUI <input type="checkbox"/>	NON <input type="checkbox"/>
02	LES LIVRES SONT PLACÉS EN FOND DE SCÈNE.	OUI <input type="checkbox"/>	NON <input type="checkbox"/>
03	AVEC LE RUBAN, LES COMÉDIENS FORMENT UN SOLEIL ET SES RAYONS.	OUI <input type="checkbox"/>	NON <input type="checkbox"/>
04	LE DOUDOU DE "A" EST UNE PELUCHE PARESSEUX.	OUI <input type="checkbox"/>	NON <input type="checkbox"/>
05	AU MOMENT OÙ "O" SE RETROUVE DANS LA FORÊT, IL CROISE LE CHEMIN D'UN SANGLIER.	OUI <input type="checkbox"/>	NON <input type="checkbox"/>
06	LA LANGUE PARLÉE À LA FIN DU SPECTACLE EST DE L'ITALIEN.	OUI <input type="checkbox"/>	NON <input type="checkbox"/>
07	LE TITRE DU SPECTACLE EST "JEU D'OMBRE".	OUI <input type="checkbox"/>	NON <input type="checkbox"/>
08	LE RUBAN EST JAUNE.	OUI <input type="checkbox"/>	NON <input type="checkbox"/>
09	LA COMPAGNIE S'APPELLE LA COMPAGNIE 100 MOBILES.	OUI <input type="checkbox"/>	NON <input type="checkbox"/>
10	IL Y A 7 LIVRES PRÉSENTS SUR LE PLATEAU.	OUI <input type="checkbox"/>	NON <input type="checkbox"/>
11	J'AI AIMÉ LE SPECTACLE.	OUI <input type="checkbox"/>	NON <input type="checkbox"/>

SPECTACLE EN BOITE !

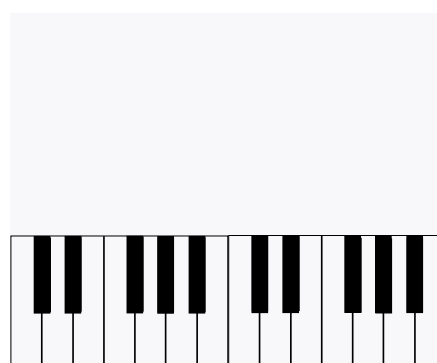
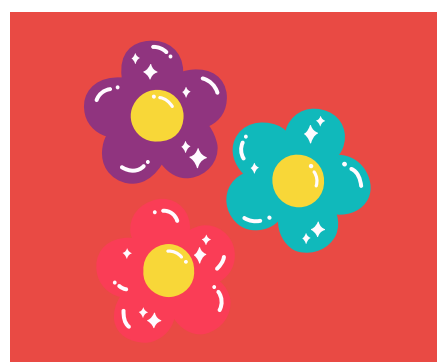
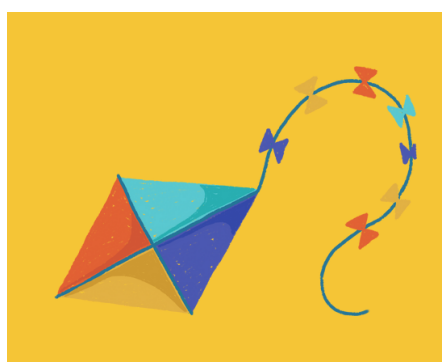
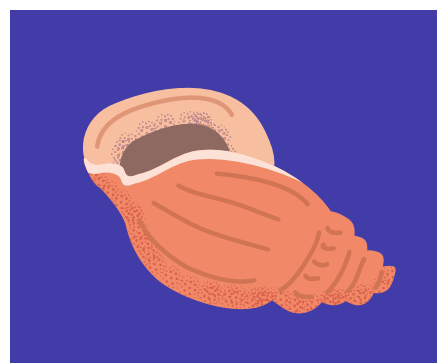
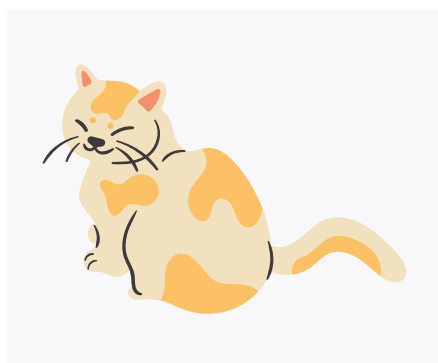
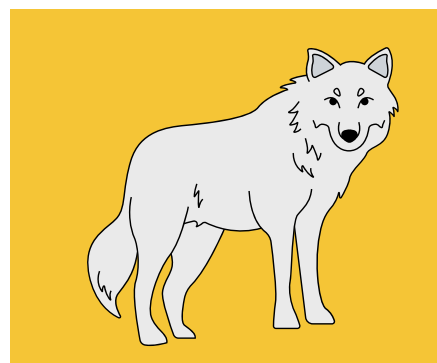
Crée ta boîte originale avec comme inspiration les images du spectacle Double Je(u).
Tu peux imprimer cette feuille et suivre les instructions pour fabriquer ta boîte !



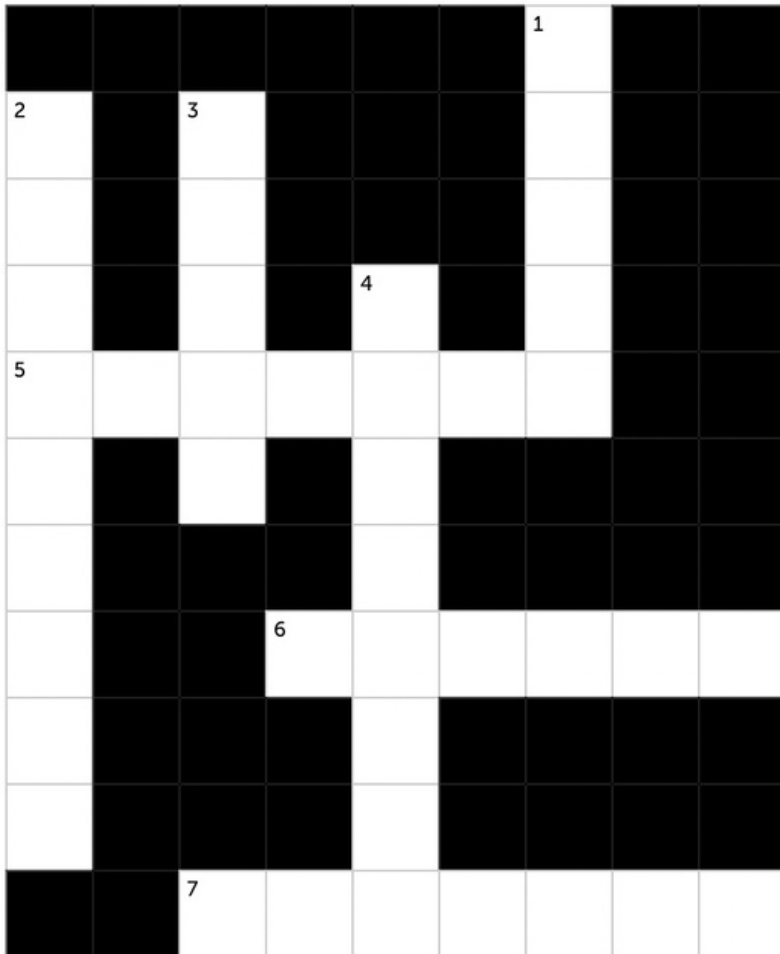
- 1 Imprime cette feuille et dessine ou colle les éléments que tu veux pour créer une boîte d'enfer !
- 2 Découpe le le contour.
- 3 Plie le long des lignes en pointillées,.
- 4 Colle les rabats pour maintenir ta boîte.
- 5 Et hop, c'est fini !

Quelques inspirations ...

Voici des vignettes que tu peux découper et coller sur ta boîte. Tu peux aussi en inventer toi-même !



Mots croisés !



MOTS CROISÉS

*Des trucs comme ci,
des trucs comme ça*

1. Un truc tout doux
2. Un truc qui colle
3. Un truc qui vole
4. Un truc avec des trous
5. Un truc qui pue
6. Mon truc à moi



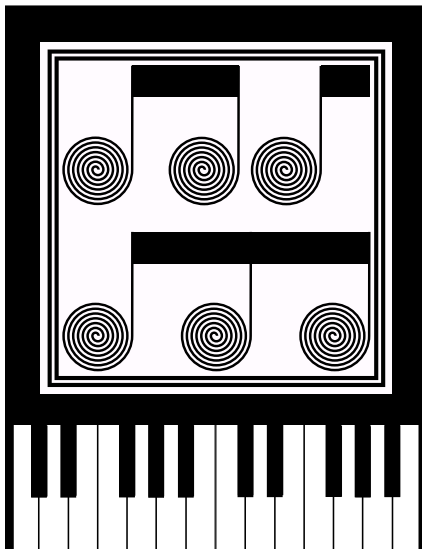
Marque-pages à colorier



FORÊT
LOUP NOIR

**DOUBLE
JE(U)**

COMPAGNIE
100 MOBILES



PIANO
BERCEUSES ET
BALADINES JAZZ

**DOUBLE
JE(U)**

COMPAGNIE
100 MOBILES



HOKUSAI
LA VAGUE

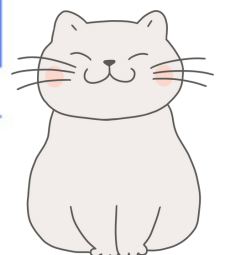
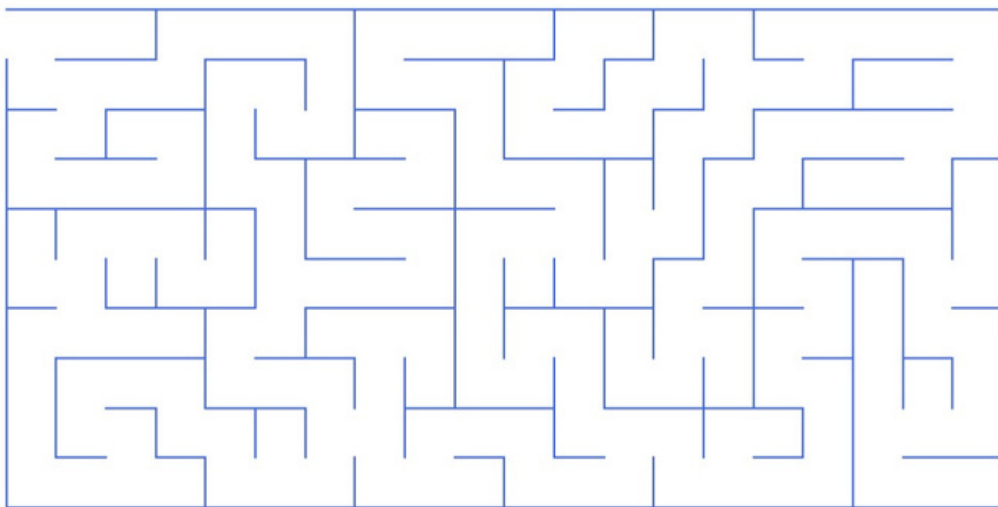
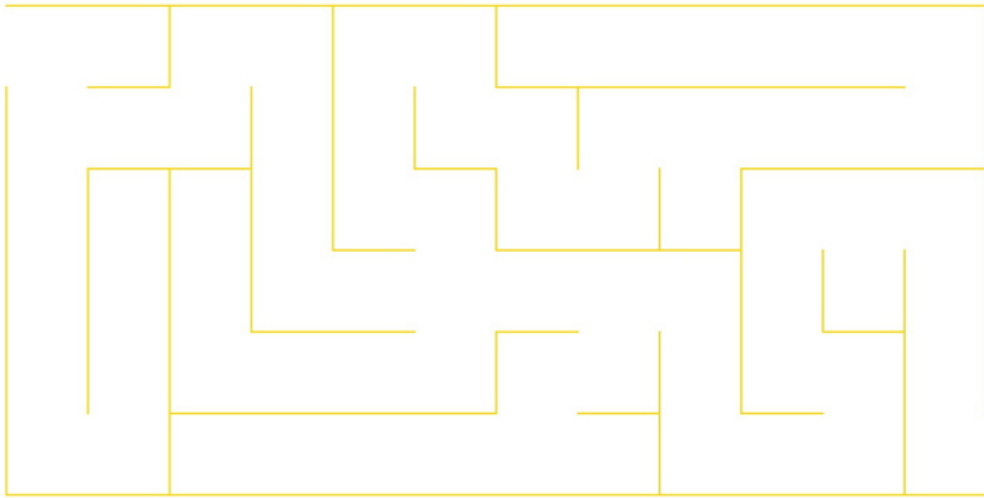
**DOUBLE
JE(U)**

COMPAGNIE
100 MOBILES

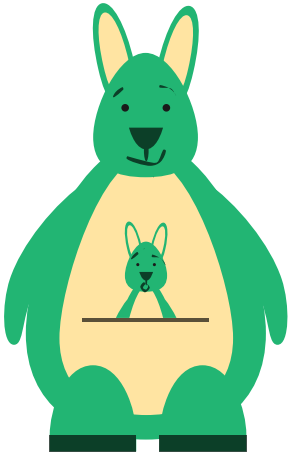
LABYRINTHE

Aide les animaux à trouver le sommeil !

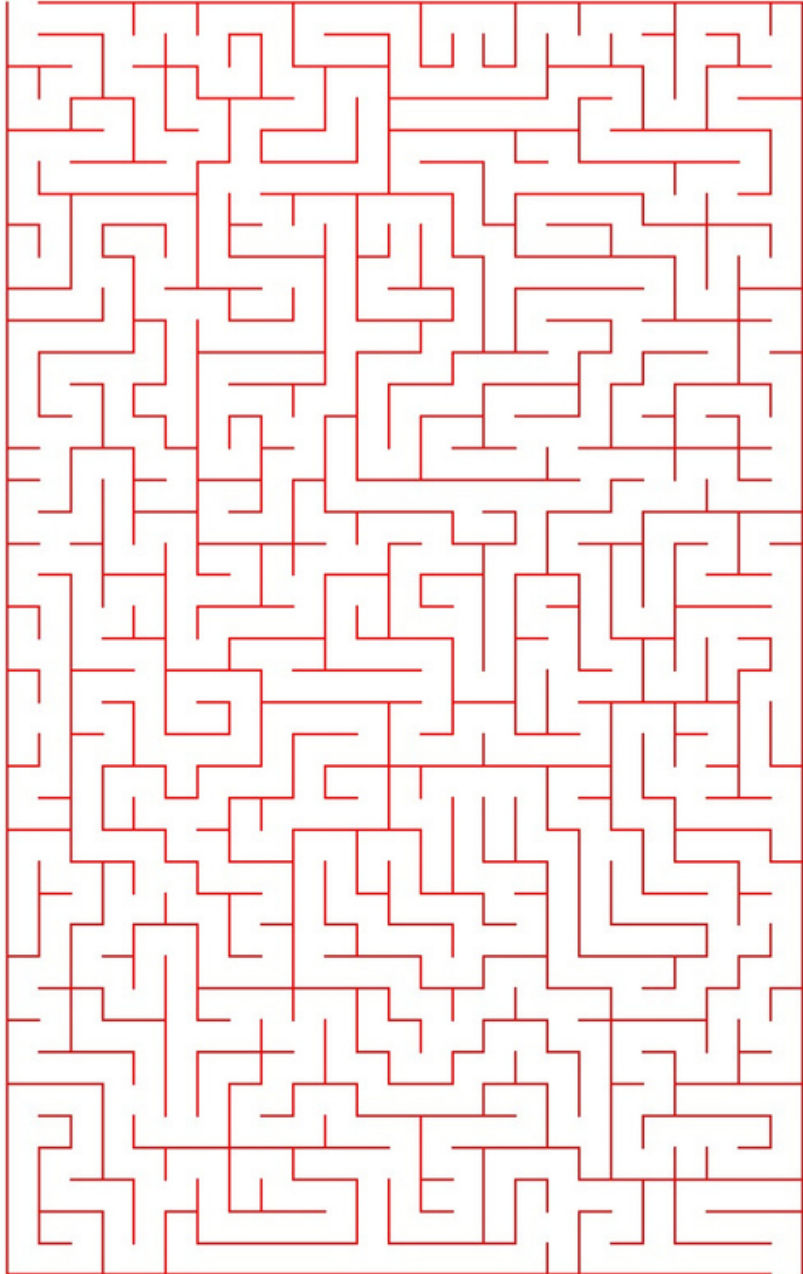
Pour les plus petits



Pour les moyens



Pour les
grands



CRÉE TA SCENOGRAPHIE


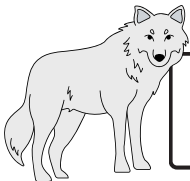






Découpe les éléments et place-les sur scène



COMPTONS ENSEMBLE !

Compte les éléments du spectacle dans les cases



	<input type="text"/>		<input type="text"/>		<input type="text"/>		<input type="text"/>
	<input type="text"/>		<input type="text"/>		<input type="text"/>		<input type="text"/>